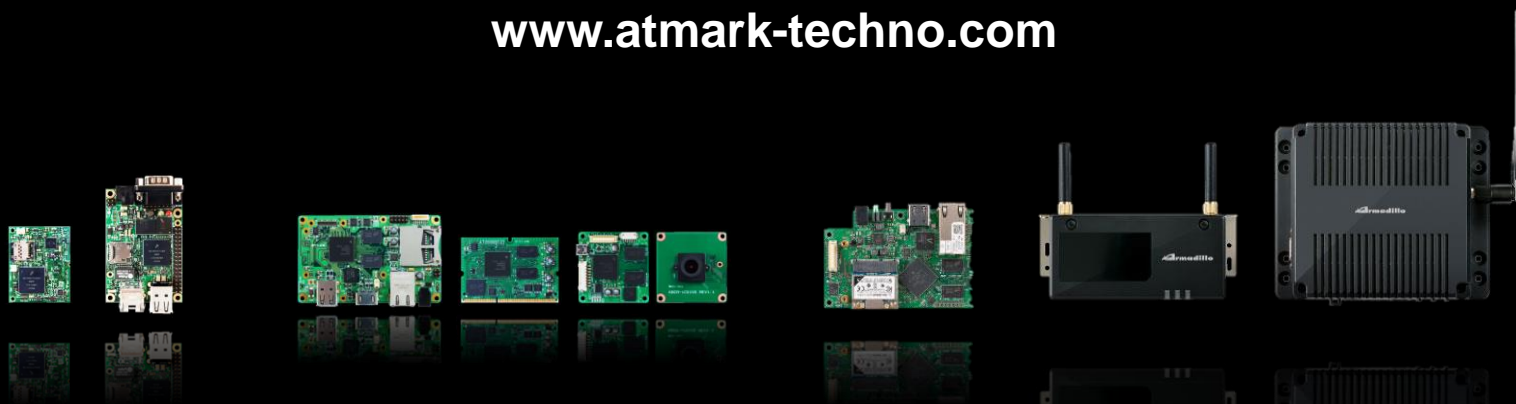


Armadillo-IoT G4 発売記念！ Edge AI作品開発コンテスト meet up！

## 物体認識ハンズオン 事前準備資料

株式会社アットマークテクノ

[www.atmark-techno.com](http://www.atmark-techno.com)



本資料は、1/8(土) 14:00 開催  
**Armadillo-IoTゲートウェイG4**  
**Edge AI作品開発コンテスト meet up!**  
ハンズオン開始前までに行っていただきたい  
事前準備・確認内容を記載しています。

お手数ですが、  
ご対応をお願いいたします。



## ■ プレゼント品

すべて揃っていますか？

Armadillo-IoTゲートウェイG4  
LANモデル

ACアダプタ  
(Armadilloの箱に同梱)

USBメモリ

microUSBケーブル  
(Armadilloの箱に同梱)

HDMIケーブル



## ■必要な機材

### ◆ USB (タイプA) が接続可能なPC (Mac およびWindows11は非対象)

- **ターミナルソフト(Tera Termなど)**をあらかじめインストールしてください → ハンズオンでは例としてTera Termを使用します
- **Windows PC**の場合は、下記の手順に従って**USBコンソール用のドライバ**をインストールしてください

<https://armadillo.atmark-techno.com/howto/g4-windows-serial>

### ◆ HDMI接続可能な fullHD 以上のモニタ

### ◆ LANケーブル 1本

### ◆ UVC規格に対応した USB Webカメラ →

なくてもOKですが、あった方がよりリアルタイムの物体認識を体感できます！

## ■必要な環境

- ◆DHCP接続可能な有線LAN環境(100BaseT以上推奨)
- ◆Microsoft アカウント
  - ・ Azure サブスクリプション

# 事前準備・確認

- 下記にあるファイルを全てダウンロードしてください

URLをコピーしてアドレスバーに  
貼り付ける場合は、念のためURLが合っているか  
ご確認ください

- ダウンロードURL ★ 2022年1月4日以降公開します★

[https://download.atmark-techno.com/sample/algyan/220108\\_g4\\_meetup/file/](https://download.atmark-techno.com/sample/algyan/220108_g4_meetup/file/)

- 以下のファイルをUSBメモリのルートディレクトリに置いてください

## ファイル構成

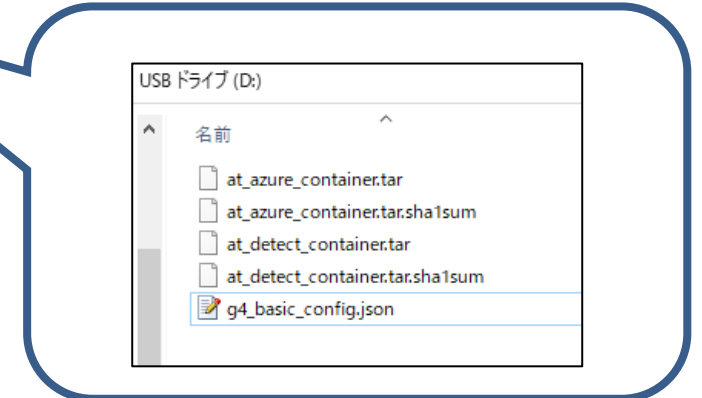
/	
at_detect_container.tar	物体認識コンテナ ビルド済イメージ
at_azure_container.tar	Azureコンテナ ビルド済イメージ
at_detect_container.tar.sha1sum	物体認識コンテナ チェックサム
at_azure_container.tar.sha1sum	Azureコンテナ チェックサム
g4_basic_config.json	IoT Central接続設定ファイル



at\_detect\_container.tar は  
ファイルサイズが 1GBほどあります。

- 以下のファイルはPC上に置いてください

220108_commandlist.txt	実行コマンドリスト
iotc_g4_meetup_handson.json	IoT Centralデバイステンプレート



- 下記の手順に従ってArmadillo-IoT ゲートウェイ G4 の初期化を行ってください

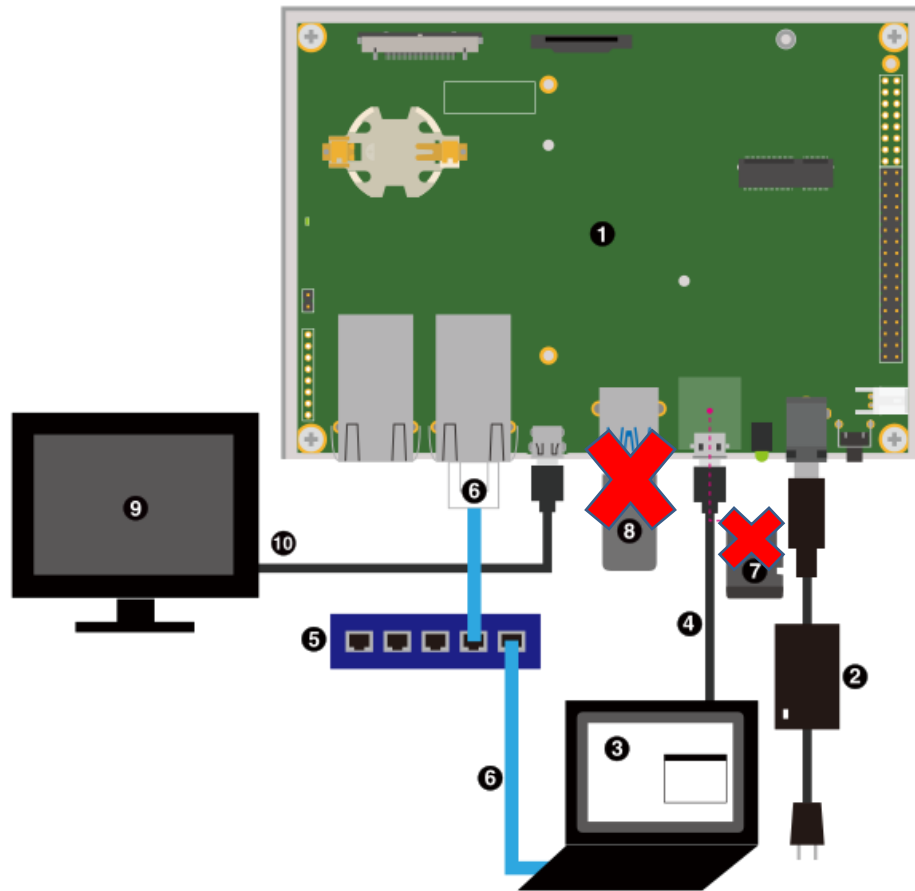


microSDカードが必要です

- Armadillo-IoT ゲートウェイ G4 製品マニュアル  
9.6.2. インストールディスクを使用した初期化

<https://armadillo.atmark-techno.com/resources/documents/armadillo-iot-g4/manuals>

## ■下記の通り周辺機器を接続



- ① Armadillo-IoT ゲートウェイ G4
- ② ACアダプタ (5V/3A)
- ③ 作業用PC
- ④ シリアル通信用USBケーブル(A-microB)
- ⑤ LAN HUB
- ⑥ Ethernetケーブル
- ⑦ ※今回のハンズオン手順では不要です
- ⑧ ※まだ何も挿さないでください
- ⑨ ディスプレイ(HDMI対応)
- ⑩ HDMIケーブル



ACアダプタはハンズオン中に指示があるまで挿さないでください。



# ハンズオンの進め方

- ハンズオン資料は事前に公開します。
- ハンズオンでは エディタ、ブラウザ、ターミナルソフト、ハンズオン資料など複数のウィンドウを切り替えながら作業を行う事となります。  
スムーズに作業を行うためには、
  - ・モニター上にそれぞれのウィンドウを並べながら作業する
  - ・PCのサブモニターを用意する
  - ・資料を事前に印刷するなどがおすすめです。

