

Armadillo-WLAN(AWL13) リビジョン情報

Armadillo-WLAN モジュール(AWL13)
Armadillo-WLAN 評価セット(AWL13 対応)

Version 3.0.0
2011/12/01

株式会社アットマークテクノ [<http://www.atmark-techno.com>]

Armadillo サイト [<http://armadillo.atmark-techno.com>]

Armadillo-WLAN(AWL13)リビジョン情報

株式会社アットマークテクノ

060-0035 札幌市中央区北 5 条東 2 丁目 AFT ビル
TEL 011-207-6550 FAX 011-207-6570

製作著作 © 2011 Atmark Techno, Inc

Version 3.0.0
2011/12/01

目次

1. はじめに	5
1.1. 対象となる製品	5
2. 製品リビジョンの確認方法	6
2.1. Armadillo-WLAN モジュール(AWL13)	6
2.2. Armadillo-WLAN 評価ボード	6
3. Armadillo-WLAN モジュール(AWL13): 更新履歴	8
4. Armadillo-WLAN モジュール(AWL13): エラッタ	9
4.1. AWL13-ERRATUM #1: USB 接続時 cdc_ether デバイスとして認識される	9
4.1.1. AWL13-ERRATUM #1: 詳細内容	9
4.1.2. AWL13-ERRATUM #1: 状態	9
4.1.3. AWL13-ERRATUM #1: 対応方法	9
4.1.4. AWL13-ERRATUM #1: 修正予定	9
4.1.5. AWL13-ERRATUM #1: 備考	9
4.2. AWL13-ERRATUM #2: USB 接続時ホストシステムが仮想マシン上の Linux システム の場合使用できないことがある	9
4.2.1. AWL13-ERRATUM #2: 詳細内容	9
4.2.2. AWL13-ERRATUM #2: 状態	9
4.2.3. AWL13-ERRATUM #2: 対応方法	9
4.2.4. AWL13-ERRATUM #2: 修正予定	10
4.2.5. AWL13-ERRATUM #2: 備考	10
4.3. 製品リビジョンごとのエラッタ	10
4.3.1. 製品リビジョン A	10
5. Armadillo-WLAN 評価ボード: 更新履歴	11
6. Armadillo-WLAN 評価ボード: エラッタ	12
6.1. 製品リビジョンごとのエラッタ	12
6.1.1. 製品リビジョン A	12

目次

2.1. Armadillo-WLAN モジュール(AWL13)のロットシール位置	6
2.2. Armadillo-WLAN モジュール(AWL13)のロットシールフォーマット	6
2.3. Armadillo-WLAN 評価ボードのロットシール位置	7
2.4. Armadillo-WLAN 評価ボードのロットシールフォーマット	7

1. はじめに

このドキュメントは、2011年12月1日時点における Armadillo-WLAN(AWL13)関連製品のリビジョン情報について記載したものです。リビジョン情報は「製品リビジョン」を基準にしています。



基板上にシルク印刷されている「Rev. X」の表示は基板(PCB)リビジョンです。基板リビジョンは製品リビジョンとは異なります。

1.1. 対象となる製品

このドキュメントは、以下の製品を対象としています。

- ・ Armadillo-WLAN モジュール(AWL13)(型番: AWL13-U00Z)
- ・ Armadillo-WLAN 評価セット(AWL13 対応)(型番: AWL13-D01Z)

2. 製品リビジョンの確認方法

2.1. Armadillo-WLAN モジュール(AWL13)

ロット番号から製品リビジョンを確認することができます。ロット番号は Armadillo-WLAN モジュール(AWL13)本体に貼ってあるロットシールから確認することができます。

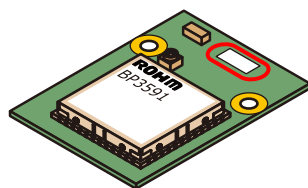


図 2.1 Armadillo-WLAN モジュール(AWL13)のロットシール位置

ロットシールに記載のあるハイフンで区切られた 6 桁の数字のうち、左側の 2 桁がロット番号です。ロット番号は 16 進数で表記されています。

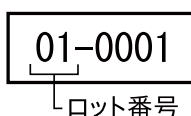


図 2.2 Armadillo-WLAN モジュール(AWL13)のロットシールフォーマット

以下の表から製品リビジョンを確認してください。

製品リビジョン	ロット番号
A	01 以降

2.2. Armadillo-WLAN 評価ボード

Armadillo-WLAN 評価セット (AWL13 対応) は「Armadillo-WLAN モジュール (AWL13)」と「Armadillo-WLAN 評価ボード」および付属品で構成されています。Armadillo-WLAN モジュール (AWL13)のロット番号については「2.1. Armadillo-WLAN モジュール(AWL13)」を参照し、確認してください。Armadillo-WLAN 評価ボードのロット番号は本体裏に貼ってあるロットシールから確認することができます。

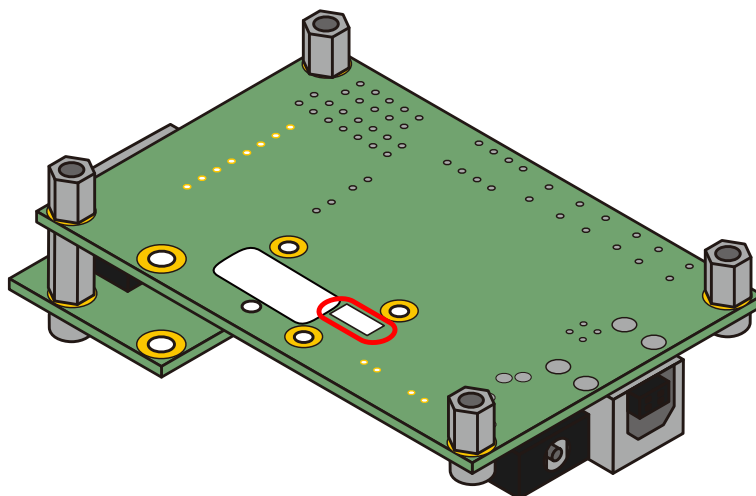


図 2.3 Armadillo-WLAN 評価ボードのロットシール位置

ロットシールに記載のある 6 桁の数字のうち、中央の 2 桁がロット番号です。ロット番号は 16 進数で表記されています。

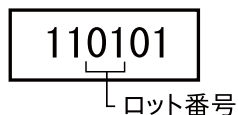


図 2.4 Armadillo-WLAN 評価ボードのロットシールフォーマット

以下の表から製品リビジョンを確認してください。

製品リビジョン	ロット番号
A	01 以降

3. Armadillo-WLAN モジュール(AWL13): 更新履歴

Armadillo-WLAN モジュール(AWL13)(型番: AWL13-U00Z)に行った変更はありません。

4. Armadillo-WLAN モジュール(AWL13): エラッタ

4.1. AWL13-ERRATUM #1: USB 接続時 cdc_ether デバイスとして認識される

4.1.1. AWL13-ERRATUM #1: 詳細内容

ホストシステムに cdc_ether ドライバがインストールされている場合、AWL13 とホストシステムを USB インターフェースで接続すると、AWL13 が cdc_ether デバイスとして認識されます。この現象が発生した場合、AWL13 を無線 LAN デバイスとして使用できません。

4.1.2. AWL13-ERRATUM #1: 状態

製品リビジョン A で本現象が発生します。

4.1.3. AWL13-ERRATUM #1: 対応方法

cdc_ether 用ドライバを静的に Linux カーネルに組み込んでいる場合は、無効にしてください。

cdc_ether 用ドライバをカーネルモジュールとして動的にロードしている場合は、cdc_ether 用ドライバをロードしないようにしてください。

4.1.4. AWL13-ERRATUM #1: 修正予定

本問題の修正予定はありません。

4.1.5. AWL13-ERRATUM #1: 備考

特にありません。

4.2. AWL13-ERRATUM #2: USB 接続時ホストシステムが仮想マシン上の Linux システムの場合使用できないことがある

4.2.1. AWL13-ERRATUM #2: 詳細内容

ホストシステムとして、仮想マシン(VMware Player 等)上の Linux システムを使用した場合、USB インターフェースで AWL13 と接続しようとしても、認識できなかつたり、ファームウェアのロードに失敗するなどして、使用できない場合があります。

4.2.2. AWL13-ERRATUM #2: 状態

製品リビジョン A で本現象が発生します。

4.2.3. AWL13-ERRATUM #2: 対応方法

有効な対応方法はありません。

USB インターフェースを使用する場合、ホストシステムとして仮想マシンを使用することは推奨しません。

4.2.4. AWL13-ERRATUM #2: 修正予定

本問題の修正予定はありません。

4.2.5. AWL13-ERRATUM #2: 備考

特にありません。

4.3. 製品リビジョンごとのエラッタ

Armadillo-WLAN モジュール(AWL13)(型番: AWL13-U00Z)のエラッタを製品リビジョンごとに列挙します。

4.3.1. 製品リビジョン A

- ・「4.1. AWL13-ERRATUM #1: USB 接続時 cdc_ether デバイスとして認識される」
- ・「4.2. AWL13-ERRATUM #2: USB 接続時ホストシステムが仮想マシン上の Linux システムの場合使用できないことがある」

5. Armadillo-WLAN 評価ボード: 更新履歴

Armadillo-WLAN 評価ボードに行った変更はありません。

6. Armadillo-WLAN 評価ボード: エラッタ

Armadillo-WLAN 評価ボードに関する既知のエラッタはありません。

6.1. 製品リビジョンごとのエラッタ

Armadillo-WLAN 評価ボードのエラッタを製品リビジョンごとに列挙します。

6.1.1. 製品リビジョン A

Armadillo-WLAN 評価ボード 製品リビジョン A に該当するエラッタはありません。

改訂履歴

バージョン	年月日	改訂内容
3.0.0	2011/12/01	・ 初版発行

Armadillo-WLAN(AWL13)リビジョン情報
Version 3.0.0
2011/12/01

株式会社アットマークテクノ

060-0035 札幌市中央区北 5 条東 2 丁目 AFT ビル TEL 011-207-6550 FAX 011-207-6570
